



BANK OF AFRICA

BMCE GROUP



Etats financiers 2021

Côte d'Ivoire



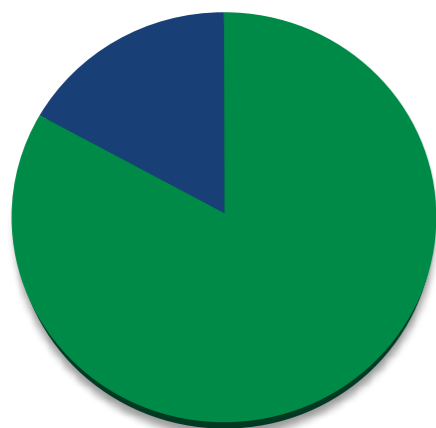
BÉNIN	BURKINA FASO	BURUNDI
CONGO	CÔTE D'IVOIRE	DJIBOUTI
ÉTHIOPIE	FRANCE	GHANA
KENYA	MADAGASCAR	MALI
NIGER	OUGANDA	RDC
RWANDA	SÉNÉGAL	
TANZANIE	TOGO	

S O M M A I R E

Présentation des résultats et chiffres clés.....	2-3
Conseil d'Administration.....	4
Performances significatives	6
Faits marquants.....	7
Bilan et compte de résultat	8-10
Engagements citoyens.....	11

Date d'ouverture
janvier 1996Capital au 31/12/2021
20 milliards de F CFAIntroduction en bourse
avril 2010Commissaires aux comptes
MAZARS CÔTE D'IVOIRE
ERNST & YOUNGinformation@boacoteivoire.com
www.boacoteivoire.com

Actionnariat au 31/12/2021



BOA WEST AFRICA	69,18 %
ACTIONNAIRES PRIVÉS	30,82 %

Présentation des résultats

À fin 2021, BOA-CÔTE D'IVOIRE compte 41 agences et un effectif de 480 collaborateurs. Le total des dépôts de la clientèle progresse de 20,0 % pour s'établir à 547 038 millions de F CFA. Les créances clientèles baissent de 0,4 % sur l'année glissante pour s'afficher à 299 695 millions de F CFA.

Le total bilan augmente de 4,1 % pour atteindre 714 509 millions de F CFA. Avec des fonds propres avant répartition de 69 968 millions de F CFA, la Banque présente un ratio de solvabilité de 14,3 % pour un minimum réglementaire de 9,5 %, niveau en hausse à celui de 2020, 12,8 %.

Le Produit Net Bancaire se chiffre à 41 545 millions de F CFA, en augmentation de 1,8 % par rapport à 2020. Les frais généraux d'exploitation, y compris amortissements, sont en hausse de 3,9 % comparativement à 2020. Le coefficient d'exploitation passe à 52,1 % contre 51 % en 2020.

Il en découle un résultat brut d'exploitation de 19 904 millions de F CFA, en légère baisse de 0,4 % par rapport à celui de 2020. Le coût net du risque, chute de 99,3% par rapport à 2020.

L'exercice 2021 se termine alors avec un résultat net en hausse de 17 %, à 16 638 millions de F CFA.

La rentabilité des actifs et la rentabilité des fonds propres ressortent en hausse, respectivement à 2,4 % et 25,5 % contre 2,2 % et 25,7 % en 2020.

Chiffres clés 2021

(en millions de F CFA)

Activité	2020	2021	Variation
Dépôts clientèle	455 759	547 038	20,0 %
Créances clientèle	300 781	299 695	-0,4 %
Nombre d'agences en fin d'exercice	41	41	0,0 %

Structure	2020	2021	Variation
Total bilan	686 536	714 509	4,1 %
Fonds propres (avant répartition)	60 329	69 968	16,0 %
Effectif moyen pendant l'exercice	467	480	2,9 %

Résultat	2020	2021	Variation
Produit Net Bancaire	40 811	41 545	1,8 %
Frais généraux d'exploitation (y compris amortissement)	20 834	21 641	3,9 %
Résultat Brut d'Exploitation	19 977	19 904	-0,4 %
Coût du risque en montant (*)	5 729	42	-99,3 %
Résultat Net	14 216	16 638	17,0 %
Coefficient d'exploitation	51,0 %	52,1 %	
Coût du risque	1,9 %	0,0 %	
Rentabilité des actifs (ROA)	2,2 %	2,4%	
Rentabilité des fonds propres (ROE)	25,1 %	25,5 %	

Solvabilité	2020	2021
Tier 1	51 438	56 477
Tier 2		
Risk Weighted Asset (RWA)	402 989	394 439
Tier 1 + Tier 2 / RWA	12,8 %	14,3 %

(*) Y compris fonds pour risques bancaires généraux.



Conseil d'administration au 31/12/2021



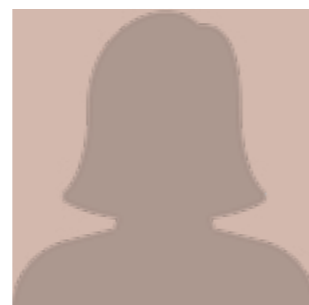
Lala MOULAYE
EZZEDINE
Présidente



Amine BOUABID



Yassine MADJI



Yaitan Yoradi
MANUELLA



Abderrazzak ZEBDANI



Mamadou Igor DIARRA
Représentant de
BOA WEST AFRICA



Zouhair EL KAISSI
Représentant de
BMCE BANK OF AFRICA



Siège social

Abidjan Plateau
Angle Avenue Terrasson de Fougères - Rue Gourgas
01 BP 4132 Abidjan 01 - CÔTE D'IVOIRE
Tél. : +(225) 27 20 30 34 00 - Fax : +(225) 27 20 30 34 01
SWIFT: AFRICIAB



Le siège de BOA-CÔTE D'IVOIRE



Performances significatives

(en milliards de F CFA)

Dépôts clientèle

547,0 +20,0 %

2021

2020

455,7

Résultat Net

16,6 +17,0 %

2021

2020

14,2

Performances boursières (en F CFA)

	2019	2020	2021	TCAM*
Cours de clôture au 31/12	3 995	3 675	5 855	21,1 %
Performance annuelle	-4,9 %	-8,0 %	59,3 %	
Bénéfice par action	719	711	832	7,6 %
Fonds propres par action	2 656	3 016	3 498	14,8 %
Capitalisation boursière à la clôture (en milliards)	79,9	73,5	117,1	21,1 %
Dividende par action	350	350	416	9,0 %
Rendement du dividende	8,8 %	9,5 %	7,1 %	
Price Earning Ratio	5,6x	5,2x	7,0x	
Price to Book	1,5x	1,2x	1,7x	

(*) Taux de croissance annuel moyen

Evolution du cours du titre et des volumes échangés



Faits marquants

Mars

- Campagne commerciale « BOA Express ».
- Participation à la 4^e édition du Salon de l'immobilier de Côte d'Ivoire (SICI).

Avril

- Campagne commerciale « Epargne ».
- Participation au webinaire « Présentation des résultats au 31 décembre 2020 et perspectives des 6 BANK OF AFRICA cotées à la BRVM d'Abidjan ».

Juin

- Campagne commerciale « Tous à l'Ecole ».

Juillet

- Arrivée de la Banque sur les réseaux sociaux.
- Lancement d'une nouvelle version de l'application mobile « MyBOA ».

Août

- Participation au Forum des stages à l'Institut Nationale Polytechnique Houphouët-Boigny (INPHB).

Septembre

- Participation aux Rencontres BANK OF AFRICA 2021 pour les Administrateurs du Groupe, à Istanbul, Turquie.

Décembre

- Campagne commerciale « Tous en Fête ».
- Organisation des Conseils d'Administration de 10 BOA à Abidjan.



Opération de dépistage des cancers du sein et du col de l'utérus



Bilan comparé des deux derniers exercices

(en F CFA)

ACTIF	2020	2021	VARIATION
CAISSE, BANQUE CENTRALE, CCP	41 455 835 953	60 914 420 791	47 %
EFFETS PUBLICS ET VALEURS ASSIMILÉES	213 395 649 580	240 126 028 246	13 %
CRÉANCES INTERBANCAIRES ET ASSIMILÉES	101 495 556 253	80 991 576 927	-20 %
CRÉANCES SUR LA CLIENTÈLE	300 780 646 207	299 694 562 795	-0,4 %
OBLIGATIONS ET AUTRES TITRES À REVENU FIXE			
ACTIONS ET AUTRES TITRES À REVENU VARIABLE	975 437 597	1 191 325 198	22 %
ACTIONNAIRES OU ASSOCIÉS			
AUTRES ACTIFS	1 996 373 359	10 529 702 116	427 %
COMPTES DE RÉGULARISATION	5 954 935 278	3 754 842 714	-37 %
PARTICIPATIONS ET AUTRES TITRES DÉTENUS À LONG TERME	6 011 958 715	228 729 799	-96 %
PARTS DANS LES ENTREPRISES LIÉES		3 460 003 049	
PRÊTS SUBORDONNÉS			
IMMOBILISATIONS CORPORELLES	13 245 040 686	12 044 384 906	-9 %
IMMOBILISATIONS INCORPORELLES	1 224 630 433	1 573 778 955	29 %
TOTAL ACTIF	686 536 064 061	714 509 355 495	4 %

HORS BILAN	2020	2021	VARIATION
ENGAGEMENTS DONNÉS	87 005 674 970	130 021 804 480	49 %
• ENGAGEMENTS DE FINANCEMENT	24 848 531 954	53 537 313 386	115 %
• ENGAGEMENTS DE GARANTIE	62 157 143 016	76 484 491 094	23 %
• ENGAGEMENTS SUR TITRES			

(en F CFA)

PASSIF	2020	2021	VARIATION
BANQUE CENTRALE, CCP			
DETTES INTERBANCAIRES ET ASSIMILÉES	160 321 640 714	83 206 632 695	-48 %
DETTES À L'ÉGARD DE LA CLIENTÈLE	455 758 968 529	547 038 086 153	20 %
DETTES REPRÉSENTÉES PAR UN TITRE			
AUTRES PASSIFS	4 020 732 289	6 730 765 004	67 %
COMPTES DE RÉGULARISATION	5 404 780 466	6 563 221 743	21 %
PROVISIONS	700 481 340	1 003 104 988	43 %
EMPRUNTS ET TITRES SUBORDONNÉS ÉMIS			
CAPITAUX PROPRES ET RESSOURCES ASSIMILÉES	60 329 460 723	69 967 544 912	16 %
CAPITAL SOUSCRIT	20 000 000 000	20 000 000 000	0 %
PRIMES LIÉES AU CAPITAL	675 372 000	675 372 000	0 %
RÉSERVES	24 677 082 008	31 809 529 905	29 %
ÉCARTS DE RÉÉVALUATION			
PROVISIONS RÉGLEMENTÉES			
REPORT À NOUVEAU	760 687 374	844 558 788	11 %
BÉNÉFICE EN INSTANCE D'AFFECTATION	30	30	0 %
RÉSULTAT DE L'EXERCICE	14 216 319 311	16 638 084 189	17 %
TOTAL PASSIF	686 536 064 061	714 509 355 495	4 %

HORS BILAN	2020	2021	VARIATION
ENGAGEMENTS REÇUS	779 633 454 790	864 428 460 641	11 %
• ENGAGEMENTS DE FINANCEMENT			
• ENGAGEMENTS DE GARANTIE	779 633 454 790	864 428 460 641	11 %
• ENGAGEMENTS SUR TITRES			

Au 31/12/2021, 1 euro = 655,957 F CFA



Résultat comparé des deux derniers exercices

(en F CFA)

COMPTE DE RÉSULTAT	2020	2021	VARIATION
INTÉRÊTS ET PRODUITS ASSIMILÉS	37 466 253 733	36 292 149 168	-3 %
INTÉRÊTS ET CHARGES ASSIMILÉS	-11 499 764 962	-10 716 837 132	-7 %
REVENUS DES TITRES À REVENU VARIABLE	73 479 845	55 293 153	-25 %
COMMISSIONS (PRODUITS)	12 019 609 937	12 019 510 270	0 %
COMMISSIONS (CHARGES)	-563 137 680	-585 067 982	4 %
+/- GAINS OU PERTES NETS SUR OPÉRATIONS DES PORT. DE NÉGOCIATION	2 044 141 219	2 514 061 820	23 %
+/- GAINS OU PERTES NETS SUR OPÉR. DES PORT. DE PLACEMENT ET ASSIM.	238 080 473	1 325 616 924	457 %
AUTRES PRODUITS D'EXPLOITATION BANCAIRE	2 336 349 720	1 777 571 746	-24 %
AUTRES CHARGES D'EXPLOITATION BANCAIRE	-1 304 120 661	-1 137 186 839	-13 %
PRODUIT NET BANCAIRE	40 810 891 624	41 545 111 128	2 %
SUBVENTIONS D'INVESTISSEMENT	-	-	
CHARGES GÉNÉRALES D'EXPLOITATION	-18 942 440 643	-19 842 270 717	4,8 %
CHARGES DE PERSONNEL	-9 020 900 582	-9 556 465 253	6 %
AUTRES FRAIS GÉNÉRAUX	-9 921 540 061	-10 285 805 464	4 %
DOT. AUX AMORT ET AUX DÉP. DES IMM CORP. ET INCORP.	-1 891 139 993	-1 799 062 118	-5 %
RÉSULTAT BRUT D'EXPLOITATION	19 977 310 988	19 903 778 293	0 %
COÛT DU RISQUE	-5 728 825 011	-41 881 315	-99 %
RÉSULTAT D'EXPLOITATION	14 248 485 977	19 861 896 978	39 %
+/- GAINS OU PERTES NETS SUR ACTIFS IMMOBILISÉS	2 833 334	-2 315 838 346	81835 %
RÉSULTAT AVANT IMPÔT	14 251 319 311	17 546 058 632	23 %
IMPÔTS SUR LES BÉNÉFICES	-35 000 000	-907 974 443	2494 %
RÉSULTAT NET	14 216 319 311	16 638 084 189	17 %

Engagements citoyens

L'engagement et les initiatives RSE sont au cœur de la stratégie de la Banque pour se positionner comme entreprise responsable vis-à-vis de l'ensemble de ses parties prenantes. En 2021, BANK OF AFRICA – COTE D'IVOIRE a orienté son action principalement vers le domaine social.

- Organisation le 19 et le 20 mars d'une opération de dépistage gratuit des cancers du sein et du col de l'utérus. Cette initiative s'est déroulée à l'Hôpital général de Bingerville, à l'occasion de la Journée Internationale de la femme.
- Contribution financière à la fête Nationale de l'indépendance dans les 8 provinces où BOA-CÔTE D'IVOIRE est implantée.
- Financement pour la rénovation du groupe scolaire de Niangon Loko, à Yopougon, un quartier d'Abidjan Ouest.
- Financement pour la construction de salles de classe à Nangrèkro (Bouaflé), 300 kms nord-ouest d'Abidjan
- Recrutement de stagiaires en situation de handicap.
- Don en matériel pour la 15^e édition de la grande opération de salubrité « Coup de Balai » à Yopougon 3.
- Actions de fin d'année de la fondation BOA:
 - Remise de vivres à la banque alimentaires de Côte d'Ivoire pour soutenir des familles défavorisées, des associations, ONG et orphelinats
 - Organisation d'Arbres de Noël pour 1 000 enfants défavorisés, à Yamoussoukro, Aboisso, Bouaké et à Koumassi, commune d'Abidjan.



Organisation d'Arbres de Noël pour 1 000 enfants défavorisés